

Liebe Naturfreunde,



der Frühling naht und damit verbunden u.a. der Beginn der Amphibienlaichsaison, sodass in Kürze mit wandernden Amphibien zu rechnen ist. Leider endet der Weg zu den Laichgewässern oft schon an der nächsten Straße, denn der Verkehr ist für die Tiere ein tödliches Risiko. Deshalb bittet der NABU auch in diesem Jahr wieder alle Autofahrer, auf die Tiere Rücksicht zu nehmen. Gefährlich für die wandernden Amphibien sind aber auch Fahrradfahrer und Fußgänger. Um sie auf dieses Problem hinzuweisen, wird der NABU Leipzig an verschiedenen Wald- und Parkwegen wieder Hinweisschilder aufhängen. An besonders gefährlichen Stellen werden außerdem wieder Krötenretter im Einsatz sein. Die wandernden Amphibien werden vor den gefährlichen Straßen eingesammelt und im Eimer sicher über die Fahrbahn gebracht.

Für solche Hilfseinsätze suchen wir Unterstützer. Wer sich abends dafür ein paar Stunden Zeit nehmen kann, ist herzlich dazu eingeladen. Helfer melden sich am besten per E-Mail oder telefonisch unter 0341 6884477.

Der Arbeitskreis Amphibienschutz trifft sich am **20. März 2019 ab 17 Uhr** zum Naturschutzabend für weitere Absprachen. Es ist aber davon auszugehen, dass Hilfseinsätze bereits vorher stattfinden. Sobald das Wetter günstig ist für die Tiere, ist auch unsere Hilfe erforderlich. Helfer, die sich gemeldet haben,

werden deshalb kurzfristig benachrichtigt.

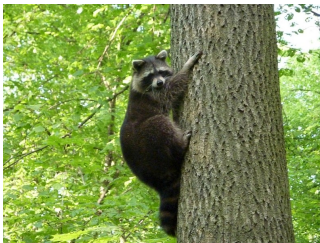
Zudem möchten wir auf die folgenden Termine aufmerksam machen:



Während Leipzig wächst, schrumpft die Stadt für die Tier- und Pflanzenwelt. Lebensräume gehen tagtäglich verloren, oftmals ohne jeden Ausgleich, obwohl er gesetzlich vorgeschrieben ist. Damit verliert Leipzig auch mehr und mehr Lebensqualität. Außerdem haben die Ökosysteme wichtige Funktionen, zum Beispiel für das Stadtklima.

Viele Pflanzen, ja ganze Biotope, verschwinden unbemerkt, deshalb möchte der NABU Leipzig seine Aktivitäten für den Schutz der Pflanzenwelt verstärken und lädt ein zur Mitarbeit in der Fachgruppe Botanik. Alle Interessierten - egal ob mit Fachwissen oder ohne Vorkenntnisse - können sich beteiligen. Gemeinsam können wir für Leipzigs buntes Grün aktiv werden, über die Naturschutzprobleme informieren und praktisch am Biotopschutz arbeiten oder einfach nur die Pflanzenwelt erkunden.

**Das nächste Gruppentreffen ist am Montag, 4. März 2019, 17.30 Uhr in der NABU-Naturschutzstation (Corinthstraße 14).**



Der Waschbär gilt den einen als possierliches Tierchen, andere sehen in ihm schon immer einen Eindringling – da er aus Amerika stammt, ist er in unserer Natur nicht heimisch, und immer mehr Probleme zeigen sich. Wie muss man im praktischen Naturschutz darauf reagieren, welche Folgen hat der Waschbär für Brutvögel, kann man Nisthilfen „waschbärsicher“ bauen? Um solche Fragen soll es am **Mittwoch, 6. März 2019, 19 bis 21 Uhr**, beim NABU-Vortragsabend im Naturkundemuseum Leipzig (Lortzingstraße 3) gehen. Der NABU möchte über Ideen und Beobachtungen und über ökologische Zusammenhänge informieren. Die Veranstaltung ist öffentlich, der Eintritt ins kostenfrei. Alle Naturfreunde sind herzlich willkommen!



Am **16. März 2019** lädt der NABU Plaußig-Portitz zur nächsten Veranstaltung unter dem Motto „Mehr Grün am Wegesrand“ ein: Auf dem Biotop am Ortsrand von Plaußig werden dann Büsche gepflanzt, außerdem wird eine Blühwiese angesät und ein großes Insektenhotel aufgestellt. Um über das Projekt zu informieren, sollen zudem Informationstafeln angebracht werden. Jeder ist eingeladen, das Biotop mitzugestalten. Treffpunkt ist um **10 Uhr** am Biotop Plaußig, Winzerweg / Ecke Merkwitzer Landstraße.



Die Naturschutzjugend hat die Patenschaft für den Burgauenbach übernommen und kontrolliert regelmäßig seinen Zustand, die Durchflüsse werden überprüft, bei Bedarf wird Müll eingesammelt. Die nächste Aktion am Burgauenbach findet am **23. März 2019, 11 bis 14 Uhr** statt. Treffpunkt ist der Parkplatz an der Nahlebrücke, Gustav-Esche-Straße / Ecke Reitweg.

Jeder ist herzlich eingeladen, am Burgauenbach zu helfen.

Er feiert übrigens in diesem Jahr seinen 20. Geburtstag, aus diesem Anlass sind noch weitere Aktivitäten des NABU Leipzig an dem Fließgewässer geplant.

---

Weitere Termine der kommenden Wochen sind im Onlinekalender zu finden: [www.nabu-leipzig.de/termine](http://www.nabu-leipzig.de/termine). Unser gedrucktes Jahresprogramm liegt an verschiedenen Stellen in der Stadt aus und es ist auch in der NABU-Naturschutzstation (Corinthstraße 14) erhältlich. Das Heft steht auch als [Download](#) zu Verfügung.

---

Sie erhalten diese E-Mail, weil Sie dem NABU freundlicherweise dafür Ihre E-Mailadresse zur Verfügung gestellt haben. Wir informieren Sie in unregelmäßigen Abständen per E-Mail über Veranstaltungstermine, Arbeitseinsätze, Spendenaufrufe und die Arbeit des NABU Leipzig. Bitte teilen Sie uns mit, wenn Sie nicht mehr per E-Mail benachrichtigt werden möchten! Bitte beachten Sie auch unsere [Hinweise zum Datenschutz](#).

Mit freundlichen Grüßen  
Der NABU-Regionalverband Leipzig

---

**NABU** - Naturschutzbund Deutschland  
Regionalverband Leipzig e.V.  
Corinthstraße 14 | 04157 Leipzig  
Telefon: 0341 6 88 44 77  
Telefax: 0341 6 88 44 78

[www.NABU-Leipzig.de](http://www.NABU-Leipzig.de)  
[www.twitter.com/NABU\\_Leipzig](https://www.twitter.com/NABU_Leipzig)  
[www.facebook.com/NABU.Leipzig](https://www.facebook.com/NABU.Leipzig)

Wir sind [die Naturschutzmacher](#), aktiv für Mensch und Natur in Leipzig und Umgebung.  
Dafür sind wir auf [Spenden](#) und [Mitglieder](#) angewiesen.

[Hinweise zum Datenschutz](#)

Wenn Sie keine weiteren E-Mails von uns bekommen möchten, schreiben Sie bitte an [info@NABU-Leipzig.de](mailto:info@NABU-Leipzig.de).